

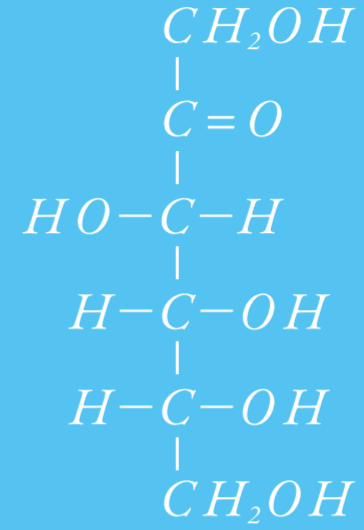
東北大 理学部

オープンキャンパス 2015

スイカの種の個数

$$\iiint \rho(x, r, \theta) r dr d\theta dx$$

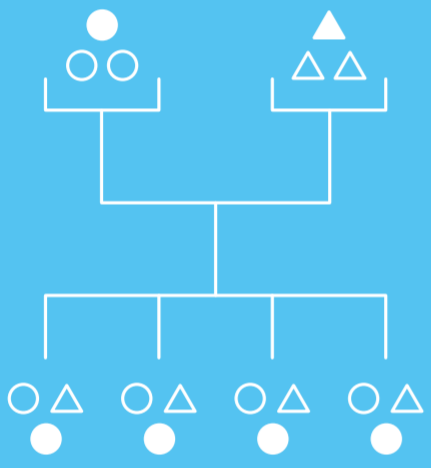
D-fructose



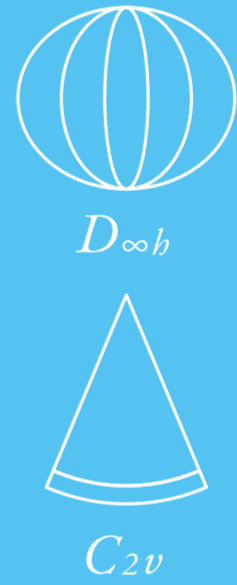
種が n 個のホモロジー

$$H_0 = \mathbb{Z}, H_1 = 0, H_2 = \mathbb{Z}^n, H_3 = 0$$

メンデルの法則

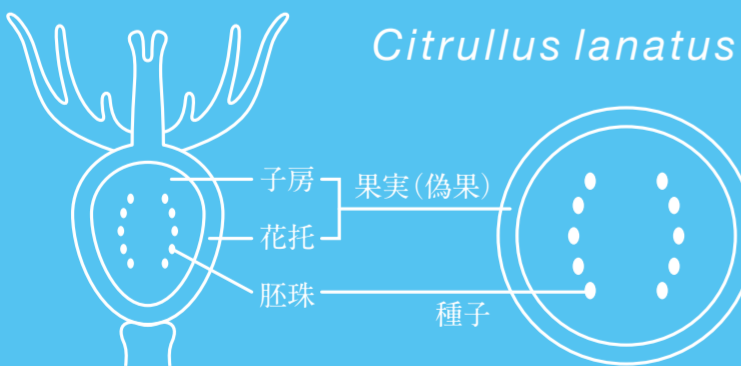


対称性



表面積

$$S(x, r, \theta) = r^2\theta + (2 + \theta)rx$$



7/29 MED · 30 THU
9:00 - 16:00

FACULTY
OF SCIENCE,
TOHOKU UNIVERSITY
<http://www.sci.tohoku.ac.jp/>

