

| 東北大学大学院理学研究科 大学院合同入試説明会 |

杜の都、仙台ってどんなところ？



天文学専攻 博士課程後期1年
大工原 一貴

自己紹介

名前：大工原 一貴

所属・学年：理学研究科天文学専攻・博士後期課程 1 年

出身地：長野県佐久市

趣味・特技：音楽鑑賞、ギター、ピアノ

研究のテーマ：銀河・銀河団の形成進化（原始銀河団の構造、星形成活動）

研究生生活 (D1)

春

夏

秋

冬

観測 (すばる望遠鏡)

天文学会
研究会@オンライン

国際会議 @マレーシア

天文学会

すばる望遠鏡のプロポーザル提出

国際会議 @京都

基本的に、D1はほとんどの時間を研究に費やすことができます。
また、D1の後半からは対面での研究会が増えてきました！

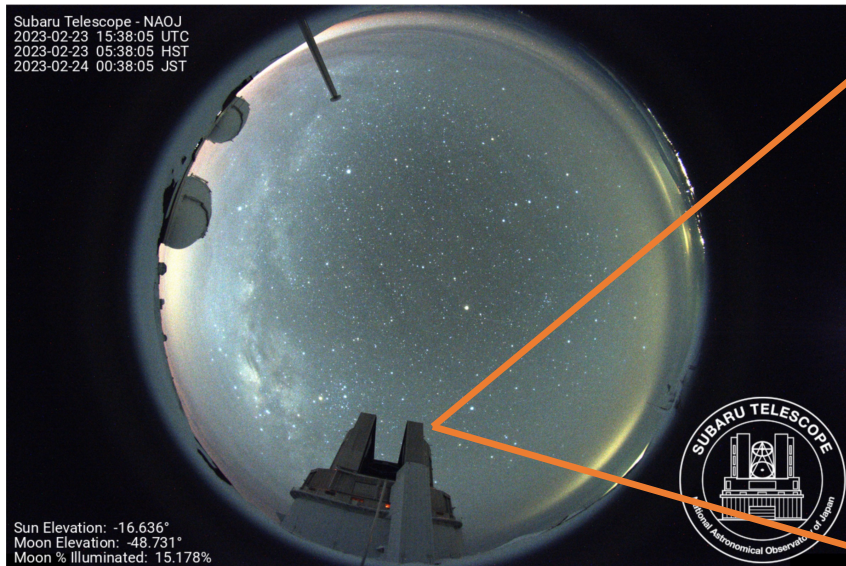
年2回応募することができます。

観測 (すばる望遠鏡)

国際会議 @東京

観測 (すばる望遠鏡)

すばる望遠鏡のプロポーザル提出





仙台のいいところは？

仙台のいいところは？

その一) ご飯とお酒が抜群に美味しい！

地酒、ウイスキー、ビール、秋保ワイナリー、魚、仙台牛、せり鍋、三角油揚げ、仙台味噌、牡蠣などなど



仙台のいいところは？

その二) 山と海が近い！

東北の山へのアクセスがいいので、登山、ウィンタースポーツがしやすい！



天文学専攻には、天文山の会という有志団体があるので興味のある方は是非ご参加下さい。

他大学から東北大学を受験する方へ

可能であれば、研究室訪問をすることをおすすめします！

研究室訪問をする際は、教員だけではなく、ぜひ学生とも話をしてみてください。[他大学出身の院生からのコメント](#)にもあるように、研究以外の要素(大学院生活、研究室の雰囲気、院生部屋など)についても知っておくといいと思います。

また、研究室の学生と繋がりを持っておくと、入学前に困ったことがあったときに相談しやすいと思います。



観測系の院生部屋は、学年や研究室もみんなばらばらです！

天文学専攻 オンライン入試説明会

令和5年5月16日 17:00 から

詳細は、[天文学専攻HP](#)をご確認ください。

こちらをご覧ください！ [天文専攻パンフレット](#)



経済的支援（博士課程に進む方向け）

国際共同大学院プログラム

東北大学が世界を牽引できる分野＋今後発展が期待できる新学問領域において、海外の有力大学と連携し、グローバルリーダーの育成を目的とした学位プログラム



その他にも、国際共同大学院プログラム・リーディングプログラムがあります。

経済的支援（博士課程に進む方向け）

国際共同大学院プログラム（宇宙創成物理の場合）

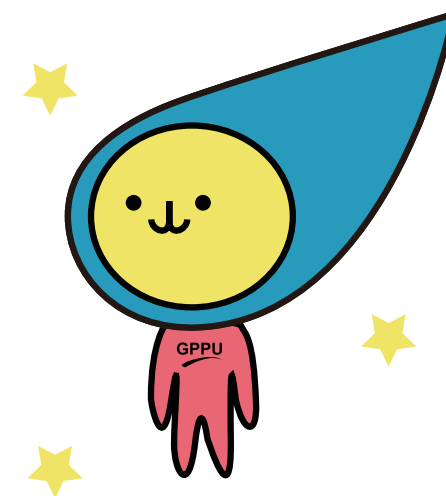
参画学年：修士2年（ほとんどの学位プログラムの参画学年は修士2年）

教育プログラム：博士学生は3ヶ月の海外研修が必須。その他複雑なので割愛。

経済的支援： 修士：生活費相当額（十数万円程度），
博士：20万円程度（挑戦的研究支援プロジェクト）

これらの内容は、各プログラム・各年度によって異なります。
詳しくは、各学位プログラムのHPをご確認ください。

コメント：東北大学の経済支援は非常に充実しており、年々経済支援・研究費支援共に手厚くなっています。これらの学位プログラムについては、入学後HPやガイダンスを通じて詳しい支援内容・教育プログラムを確認して下さい。



経済的支援（博士課程に進む方向け）

あらたに開始された 博士後期課程向けの 経済支援事業



挑戦的研究支援プロジェクトの研究費についての追記 令和4年度

挑戦的な研究課題に対する研究費の追加配分
国際会議参加にかかる出張経費の追加支援
英文校閲費にかかる経費の追加支援
授業料の免除（一部免除・全額免除）

1 挑戦的研究支援プロジェクト

研究奨励費等の支給額

採用枠: 最大**511**名

●研究奨励費(生活費相当額支援金)

●研究費

月額**18**万円 + 年額**34**万円

※実績に応じて月額16万円または20万円

※競争的研究費としてさらに追加配分する場合がある

2 博士学生フェローシップ

●研究専念支援金(生活費相当額支援金)

●研究費

月額**18**万円 + 年額**34**万円

「東北大学高等大学院博士学生フェローシップ等に関する内規」に基づき支給します。

また、本事業は国の補助により実施するため、国の方針等により支援内容に変更が生じる場合があります。

研究の合間の息抜き





皆さんの杜の都への来訪を
お待ちしております！