

## ワークショップ

# 私たちと国際リニアコライダー (ILC)

### 【プログラムの内容】

国際リニアコライダー (ILC) は、電子と陽電子を高速で衝突させ、ビッグバン直後の宇宙を人工的に再現する大規模 (全長30~50km) 実験施設です。そこでは、どのようにして宇宙が誕生し、物質や力が生まれ、138億年後に現在の宇宙になったのかという大きな謎の解明に挑みます。

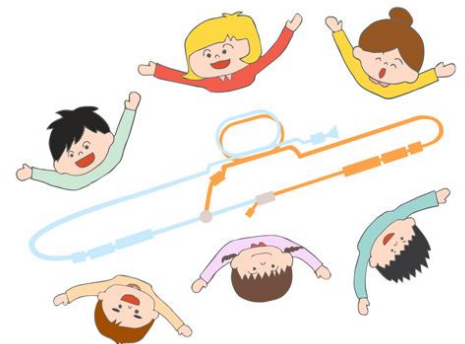
北上山地は地質、地形ともILC建設の最適地として建設候補地になっています。なだらかに連なる山地中腹、標高110mのレベルに地下トンネルを建設します。このプログラムでは、もしILCがこの東北に建設されたら、私たちの将来、地域、さらには日本の将来にどのような可能性をもたらすのかを2日間に渡り、考えます。

【参加対象者】 高校生 (10名)、東北大学1、2年生 (20名)

【場所】 東北大学片平キャンパス「知の館」

### 【講師】

鈴木厚人先生 (岩手県立大学学長)  
佐貫智行先生 (東北大学准教授)  
吉岡正和先生 (東北大学・岩手大学・OIST客員教授)



### 【日時・プログラム】

	午前	午後
11月18日 (土)	9時~12時20分: 講演会	13時30分~18時: グループディスカッション
11月19日 (日)	10時30分~12時: ディスカッションのまとめ	13時30分~17時: 発表会、懇親会

### 【参加申込方法】

下記問い合わせ先 (理学研究科: 高橋) に、氏名、学校名、学年、連絡先 (電子メールアドレス) をご記載のうえ、電子メールにてお申し込みください。



TOHOKU FORUM  
for CREATIVITY

The Tohoku Forum for Creativity is the first international visitor research institute in Japan.  
Our aim is to identify important problems across all fields of research,  
and to develop innovative ideas and deeper theoretical foundations through intensive, focused discussions.

[www.tfc.tohoku.ac.jp](http://www.tfc.tohoku.ac.jp)

Supported by **TEL** TOKYO ELECTRON

主催: 東北大学知の創出センター、理学研究科  
共催: 東北ILC推進協議会  
問い合わせ先:  
知の創出センター 前田 (tel: 022-217-6292)  
理学研究科 高橋 (tel: 022-795-5572)  
(email: r.takahashi@m.tohoku.ac.jp)